

Til Medlemmerne af Hvide Klint Vandværk !

Her er vedhæftet en fremgangsmåde som kan bruges ved vinterlukning af målerbrønde samt tømning af vandsystemet for vintersikring.

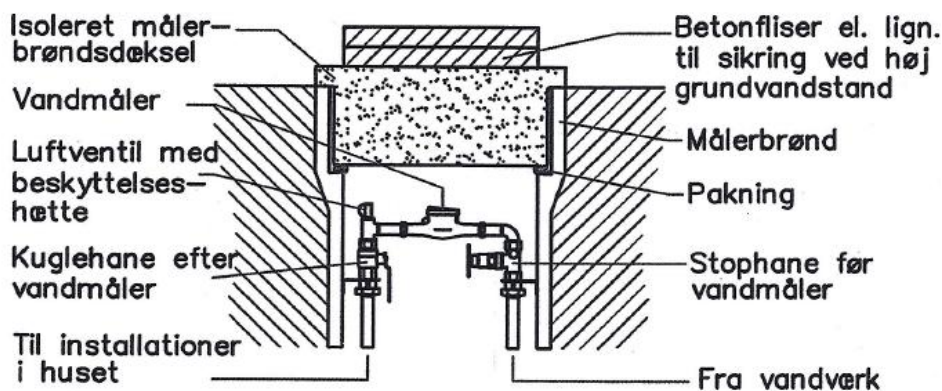
Punktet med med at lægge en flise oven på dækslet på målerbrønden er en rigtig god ting, sidste vinter havde vi to vandmålere som blev frostsprængte på grund af den høje grundvands mængde der fik dækslet til at flyde oven på vandet.

Dermed har du årsagen til en frostsprængning af vandmåleren.

Mvh  
Bestyrelsen.

## Vejledning i vinterlukning

### Vandmålerbrønd med luftventil



### Fremgangsmåde:

1. Fjern det isolerede målerbrøndsdekse. Kontroller at pakningen er intakt.
2. Luk for vandet med stophanen: Drej det sorte håndtag med uret indtil stop.
3. Åbn alle vandhaner i huset. Kontroller, at den lille skive i vandmåleren står helt stille.
4. Skru luftventilens beskyttelseshætte af og tilslut en luftpumpe eller en kompressor tilluftventilen.
5. Tøm installationen for vand ved at pumpe luft ind, indtil der ikke kommer mere vand ud af hanerne.
6. Fjern pumpen/kompressoren og skru beskyttelseshætten på igen.
7. Lad alle husets vandhaner stå åbne vinteren over.
8. Inden målerbrøndsdekse igen sættes på plads, skal kanten på målerbrønden og målerbrøndsdekse renses for jord og andet snavs, således at pakningen mellem dekse og målerbrønd slutter tæt.
9. Såfremt der er risiko for høj grundvandstand i målerbrønden skal dekse sikres med betonfliser eller lignende. Eksempelvis 2 stk. 40x40x5 cm betonfliser.
10. Det er forbrugers ansvar, at vandmåleren ikke frostspringer i løbet af vinteren.

**Generelt.** Stophanen i målerbrønden bør betjenes mindst 2 gange årligt for at sikre, at stophanen kan fungere efter hensigten.

Kuglehansen efter vandmåleren kan ikke anvendes til vinterlukning.

Målerbrønden må ikke fyldes op med jord eller andet; men skal være tom. Der kommer "varme" fra bunden af målerbrønden. Denne "varme" sikrer, at vandmåleren ikke frostsprænges.

Bemærk: Hvis du føler dig usikker overfor ovennævnte procedure, bedes du kontakte din VVS-installatør.